

**Biuro Usług Technicznych**



**"DROGTOM"**

Opole ul. Jesionowa 15 lok. 8

[www.drogtom.com.pl](http://www.drogtom.com.pl) , e-mail: [drogtom@o2.pl](mailto:drogtom@o2.pl)

**METRYKA PROJEKTU**

**ROZBUDOWA DROGI GMINNEJ NR 106120 O  
UL.POLNEJ W MIEJSCOWOŚCI MALNIA  
(PRZEBUDOWA SIECI MULTIPLAY)**

LOKALIZACJA: **Malnia**  
**ul. Polna**

INWESTOR: GMINA GOGOLIN  
ul. Krapkowicka 6  
47-320 Gogolin

Autor opracowania:

**BRANŻA TELETECHNICZNA:** mgr inż. Damian Florek

mgr inż. Damian Florek  
*Florek*  
uprawnienia budowlane  
do projektowania bez ograniczeń  
w specjalności instalacyjnej w zakresie sieci  
instalacji i urządzeń telekomunikacyjnych  
nr ewidencyjny OPI/1141/P001/15

Wrzesień 2024 r.

## SPIS TREŚCI

<b>1.</b>	<b><u>OŚWIADCZENIA</u></b>	<b>3</b>
1.1	<u>OŚWIADCZENIE PROJEKTANTA</u>	3
<b>2.</b>	<b><u>CHARAKTERYSTYKA OGÓLNA PROJEKTU</u></b>	<b>4</b>
2.1	<u>INWESTOR</u>	4
2.2	<u>PODSTAWA OPRACOWANIA</u>	4
2.3	<u>PRZEDMIOT OPRACOWANIA</u>	4
2.4	<u>DOKUMENTACJA POWIĄZANA</u>	4
2.5	<u>CHARAKTERYSTYKA EKOLOGICZNA BUDOWLI</u>	4
<b>3.</b>	<b><u>CZĘŚĆ TECHNICZNA</u></b>	<b>5</b>
3.1	<u>STAN ISTNIEJĄCY</u>	5
3.2	<u>PRZYJĘTE ZAŁOŻENIA</u>	5
3.3	<u>PRZEBUDOWA LINII KABLOWEJ</u>	5
3.4	<u>ZABEZPIECZENIE INFRASTRUKTURY KABLOWEJ</u>	6
3.5	<u>DEMONTAŻ SIECI</u>	6
3.6	<u>ZESTAWIENIE PODSTAWOWYCH MATERIAŁÓW</u>	6
3.7	<u>ZALECENIA DLA WYKONAWCY</u>	6
<b>4.</b>	<b><u>INFORMACJA DOTYCZĄCA BEZPIECZEŃSTWA I OCHRONY ZDROWIA</u></b>	<b>7</b>
<b>5.</b>	<b><u>WYKAZ NORM</u></b>	<b>8</b>
<b>6.</b>	<b><u>RYSUNKI</u></b>	<b>9</b>

## **1. OŚWIADCZENIA**

### **1.1 OŚWIADCZENIE PROJEKTANTA**

**Krapkowice, wrzesień 2024**

#### **OŚWIADCZENIE**

Ja niżej podpisany Damian Florek

zamieszkały w Krapkowicach przy ulicy Cegielnianej 4

oświadczam zgodnie z art. 41 ust. 4a pkt 2 Prawo budowlane (tekst jednolity: Dz. U. z 2023 r. poz. 682 z późn. zmianami) o sporządzeniu projektu technicznego, dotyczącego zamierzenia budowlanego zgodnie z obowiązującymi przepisami, zasadami wiedzy technicznej, projektem zagospodarowania działki lub terenu oraz projektem architektoniczno-budowlanym oraz rozstrzygnięciami dotyczącymi zamierzenia budowlanego obiektu:

**ROZBUDOWA DROGI GMINNEJ NR 106120 O UL.POLNEJ W  
MIEJSCOWOŚCI MALNIA.**

**Projektant:**

## **2. CHARAKTERYSTYKA OGÓLNA PROJEKTU**

### **2.1 INWESTOR**

Inwestorem i zleceniodawcą niniejszego projektu jest

Gmina Gogolin

ul. Krapkowicka 6

47-320 Gogolin

### **2.2 PODSTAWA OPRACOWANIA**

Podstawę opracowania projektu stanowi umowa z Inwestorem oraz wizja w terenie.

### **2.3 PRZEDMIOT OPRACOWANIA**

Przedmiotem opracowania jest:

- |  |       |
|--|-------|
| 1. Przebudowa kabli abonenckich        | 250 m |
| 2. Przeniesienie kabli światłowodowych | 744 m |

### **2.4 DOKUMENTACJA POWIĄZANA**

Projekt budowlany pn. „Rozbudowa drogi gminnej nr 106120 O ul. Polnej w m. Malnia”.

### **2.5 CHARAKTERYSTYKA EKOLOGICZNA BUDOWLI**

Projektowana inwestycja nie wymaga zapotrzebowania na wodę i odprowadzenia ścieków, nie emituje zanieczyszczeń stałych. Ponadto nie jest źródłem wibracji, promieniowania i hałasów. Nie wywiera wpływu na istniejący drzewostan, gleby oraz wody powierzchniowe i podziemne, nie stwarza zagrożenia pożarowego.

### **3. CZĘŚĆ TECHNICZNA**

#### **3.1 STAN ISTNIEJĄCY**

Na terenie objętym inwestycją istnieje napowietrzna infrastruktura telekomunikacyjna własności Multiplay.

#### **3.2 PRZYJĘTE ZAŁOŻENIA**

W związku z planowaną przebudową drogi należy usunąć kolizję z infrastrukturą telekomunikacyjną. Założono przebudowę telekomunikacyjnej infrastruktury telekomunikacyjnej zgodnie z rys nr 2 i 3.

Całość przebudowy sieci telekom. będzie realizowana w działkach objętych zakresem ZRID.

#### **3.3 PRZEBUDOWA LINII KABLOWEJ**

W celu usunięcia kolizji istniejącej infrastruktury telekomunikacyjnej należy ją przełożyć na projektowane słupy energetyczne do nowej lokalizacji. W tym celu należy:

- 1) Zgłosić wykonane prace do właściciela sieci w celu ustalenia terminu prac planowych przewieszenia kabli.
- 2) Przewiesić kable światłowodowe z istn. słupów energetycznych na projektowane słupy zgodnie z Rys.2 i 3.
- 3) Do przełożenia na nowe słupy są wszystkie kable wykazane na Rys.3. W celu bezprzerwowej pracy należy przewiesić kable z wykorzystaniem zapasów kabli zmagazynowanych przy mufach. Długość trasy po przebudowie linii energetycznej nie ulega większej zmianie niż 1m.
- 4) Do przebudowy w związku ze zwiększeniem się długości linii kablowej są następujące kable:
  - kabel 2J relacji mufa na słupie nr 225 – posesja Polna 13A. Kabel po przebudowie będzie długości 125m.
  - kabel 2J relacji mufa na słupie nr 225 – posesja Polna 13. Kabel po przebudowie będzie długości 125m.

### 3.4 ZABEZPIECZENIE INFRASTRUKTURY KABLOWEJ

W związku z brakiem zinwentaryzowanej infrastruktury ziemnej na przebudowywanym obszarze nie projektuje się zabezpieczenia rurami dwudzielnymi. Jednak w przypadku napotkania podczas prac ziemnych niezinwentaryzowanych kabli telekomunikacyjnych należy na nie założyć rurę dwudzielną w miejscu kolizji.

### 3.5 DEMONTAŻ SIECI

Po wykonaniu przełączenia na nowe linie kablowe należy zdemontować istniejące kable, które były wymieniane na nowe.

### 3.6 ZESTAWIENIE PODSTAWOWYCH MATERIAŁÓW:

Lp.	Nazwa materiału	Jedn.	Ilość
1	Taśma stalowa Malico 20/07	m	12
2	Spinki do taśmy stalowej	szt	8
3	Poprzecznik 11-o otworowy	kpl	4
4	Kabel napowietrzny Aramid Z-XOTKtcdD 2J	m	250

### 3.7 ZALECENIA DLA WYKONAWCY

Prace ujęte w niniejszym opracowaniu należy wykonać zgodnie z obowiązującymi przepisami, normami i instrukcjami branżowymi. W czasie robót należy przestrzegać przepisów BHP.

Do budowy należy stosować tylko materiały, które mają wymagane atesty i świadectwa.

**Prace należy zlecić firmie Multiplay.**

Przebudowa kabli światłowodowych będzie realizowana na zasadzie bezprzerwowego przełożenia linii z istniejących słupów na nowe, w związku z czym prace przebudowy stanowisk słupowych nN należy wykonywać wspólnie z pracownikami Czarnet, na podstawie z góry ustalonego i zaakceptowanego harmonogramu prac. Tzn. przełączenie linii nN na nowe słupy musi nastąpić równocześnie z przełożeniem kabla światłowodowego.

#### **4. INFORMACJA DOTYCZĄCA BEZPIECZEŃSTWA I OCHRONY ZDROWIA**

NAZWA OPRACOWANIA: Rozbudowa drogi gminnej nr 106120 O ul. Polnej w m. Malnia.

##### ZAKRES ROBÓT DLA ZAMIERZENIA BUDOWLANEGO ORAZ KOLEJNOŚĆ REALIZACJI

- zagospodarowanie placu budowy
- roboty ziemne
- prace porządkowe

##### ELEMENTY STWARZAJĄCE ZAGROŻENIA

- sieci napowietrzne i kablowe nN i SN
- sieci napowietrzne telekomunikacyjne
- drogi gminne i dojazdowe
- sprzęt mechaniczny – budowlany

##### PRZEWIDYWANE ZAGROŻENIA WYSTĘPUJĄCE PODCZAS REALIZACJI ROBÓT BUDOWLANYCH

- porażenie prądem
- upadek z wysokości
- potrącenie przez pojazd
- uderzenie przez sprzęt budowlany podczas pracy
- wpadnięcie do wykopu
- prace w wykopach
- prace urządzeń zagęszczających grunt w wykopach

##### SPOSÓB PROWADZENIA INSTRUKTAŻU PRACOWNIKÓW PRZED PRZYSTĄPIENIEM DO REALIZACJI ROBÓT

- instruktaż stanowiskowy przed rozpoczęciem prac udzielany przez kierownika budowy i brygadzystę,
- szkolenie okresowe BHP,
- zapoznanie z innymi wewnętrznymi instrukcjami bezpiecznej pracy obowiązującymi w przedsiębiorstwach specjalistycznych.

##### ŚRODKI TECHNICZNE I ORGANIZACYJNE ZAPOBIEGAJĄCE NIEBEZPIECZEŃSTWOM

- wydzielenie i wygrodzenie miejsca pracy (w tym drogi miejskie i wykopy kablowe)
- stosowanie środków ochrony indywidualnej takich jak: ubranie robocze, kamizelki odblaskowe kaski ochronne, szelki bezpieczeństwa dla osób pracujących na wysokościach
- prace w obrębie istniejącej infrastruktury podziemnej poprzedzić ręcznymi przekopami kontrolnymi
- zachowanie niezbędnej odległości od pracującego sprzętu budowlanego
- inne środki bezpieczeństwa zgodnie z zapisami instrukcji wewnętrznych

Wymagany zakres robót budowlanych do budowy obiektu budowlanego objętego niniejszym projektem nie stwarza zagrożeń dla bezpieczeństwa i zdrowia ludzi związanych z działaniem promieniowania jonizującego, substancji chemicznych i biologicznych oraz użyciem materiałów wybuchowych. Na terenie budowy nie będą składowane materiały niebezpieczne dla życia i zdrowia ludzi.

Przy budowie mogą być zatrudnieni pracownicy spełniający następujące wymagania:

- posiadać odpowiednie kwalifikacje dla danego stanowiska pracy,
- posiadać udokumentowane przeszkolenia z zakresu bezpieczeństwa i higieny pracy na danym stanowisku pracy,
- posiadać odpowiednią sprawność fizyczną i umysłową oraz warunki zdrowotne niezbędne do wykonywania robót, potwierdzone w orzeczeniu lekarskim.

Wszystkie roboty należy wykonać zgodnie z niniejszym projektem, oraz obowiązującymi przepisami i normami dotyczącymi budowy sieci miejscowych przy ścisłym przestrzeganiu przepisów BHP, a w szczególności:

- rozporządzenia Ministra Infrastruktury z 6 lutego 2003 r. w sprawie bezpieczeństwa i higieny pracy podczas wykonywania robót budowlanych (Dz. U. Nr 47 poz. 41).
- „Instrukcja bezpieczeństwa i higieny pracy przy budowie (montażu), remoncie, konserwacji i obsłudze technicznej linii i urządzeń telekomunikacyjnych. Część I. Przepisy i zasady ogólne." wprowadzona Zarządzeniem Nr 57 Dyrektora TP S.A. ds. Zasobów Ludzkich z dnia 22.03.2000r.
- Rozporządzeniem Ministra Infrastruktury z dnia 26 maja 2023r. w sprawie warunków technicznych, jakim powinny odpowiadać telekomunikacyjne obiekty budowlane i ich usytuowanie (Dz.U. z 2023r, poz.1040)

## **5. WYKAZ NORM**

ZN-OPL-001/93 Telekomunikacyjne sieci miejscowe. Kablowe linie optotelekomunikacyjne. Ogólne wymagania techniczne.

ZN-OPL-002/96 Telekomunikacyjne linie kablowe dalekosiężne. Linie optotelekomunikacyjne. Ogólne wymagania techniczne.

ZN-OPL-004/15 Telekomunikacyjne linie kablowe. Zbliżenia i skrzyżowania z innymi obiektami budowlanymi. Wymagania i badania.

ZN-OPL-010/16 Telekomunikacyjne sieci miejscowe. Osprzęt dla telekomunikacyjnych linii kablowych napowietrznych. Wymagania i badania.

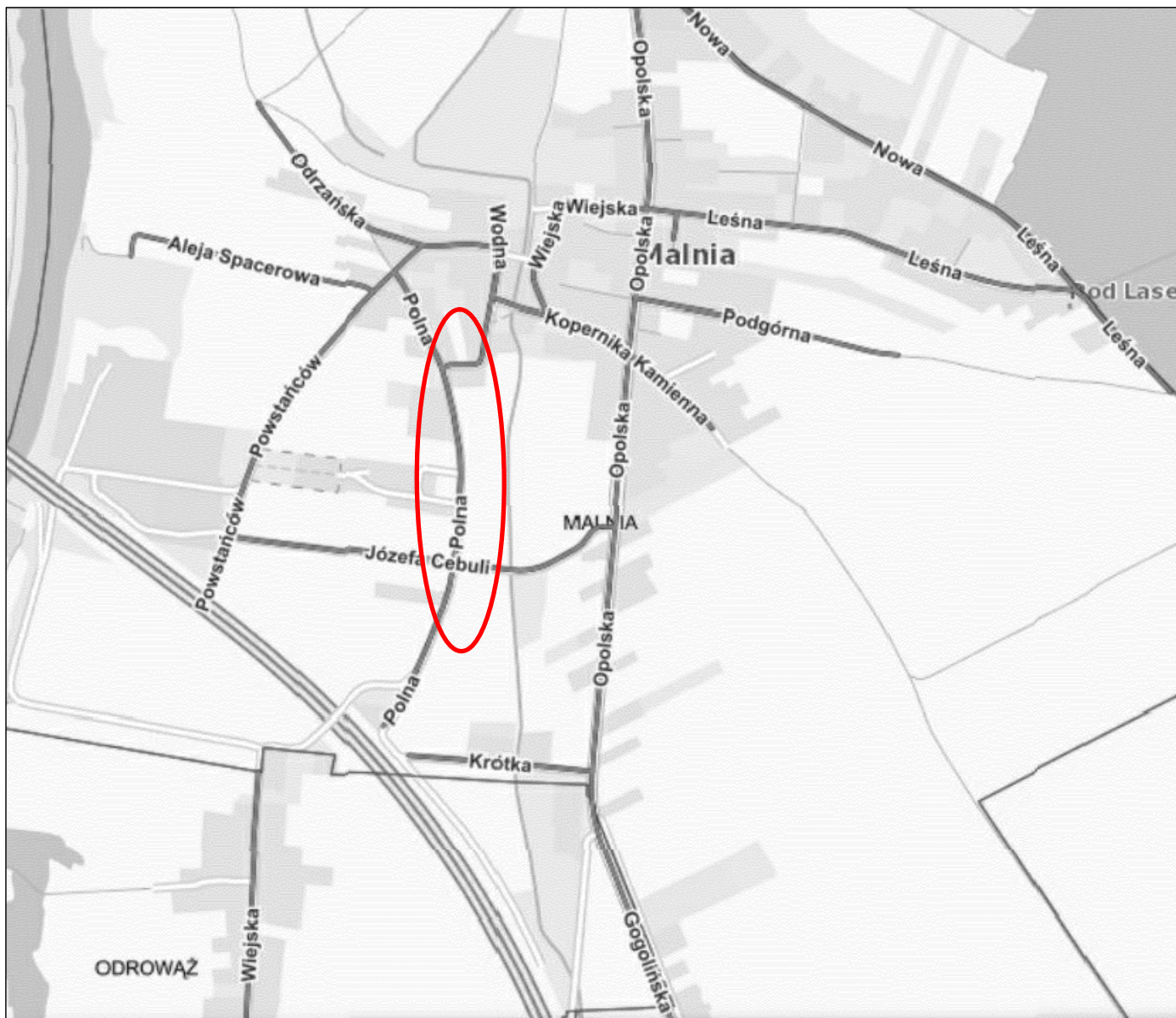


## **6. RYSUNKI**

Rys.1 – Orientacja

Rys.2 – Projekt zagospodarowania terenu

Rys.3 – Schemat kablowy



**DROGTOM**

Opole ul. Jesionowa 15 lok. 8

e-mail: drogtom@o2.pl

www.drogtom.com.pl

biuro: ul. JESIONOWA 15 LOK.8 45-409 Opole tel. 608 498 304

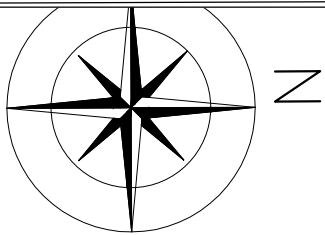
NAZWA ZADANIA *ROZBUDOWA DROGI GMINNEJ NR 106120 O UL. POLNEJ W MIEJSCOWOŚCI MALNIA*

TYTUŁ RYSUNKU **ORIENTACJA**

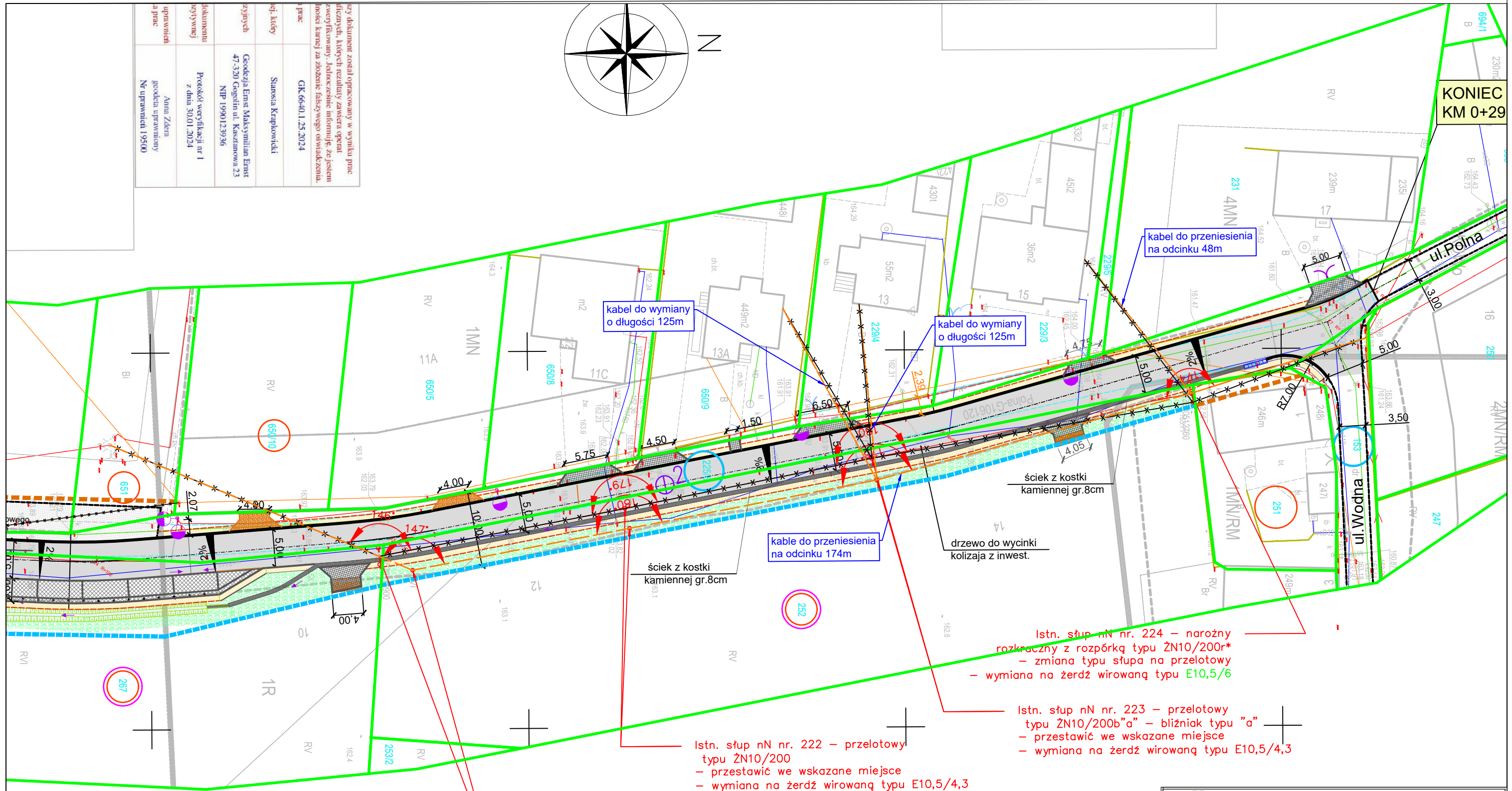
INWESTOR **GINA GOGOLIN**

LOKALIZACJA **MALNIA UL. POLNA**

	NAZWISKO	PODPIS
PROJEKTANT branża telekomunikacyjna	mgr inż. Damian Florek upr. bud. nr OPL/1145/POOT/15	<i>Florek</i>
DATA <b>09/2024</b>	SKALA <b>1 : 10000</b>	NR RYSUNKU <b>T/1</b>



Ten dokument został opracowany w wyniku prac licznych, których rezultaty zawiera opisanie zawierające informacje, że jestem świadomy i akceptuję odpowiedzialność za złożenie fałszywego oświadczenia.	
Prace	CK 6640.1.25.2024
Wykonawca	Stanisław Krapkowski
Wzrost	Geodezja Ernst Maksymilian Ernst 47-320 Gogolin ul. Kasztanowa 23 NIP 1990123936
Wzrost	Protokół weryfikacji nr 1 z dnia 30.01.2024
Wzrost	Anna Zdzienicka geodeta uprawniona Nr uprawnień 19500





Istn. słup nN nr. 221 – narożny  
rozkraczny z rozpórką typu ŻN10/200r\*  
– przestawić we wskazane miejsce  
– wymiana na żerdź wirowaną typu E10,5/10

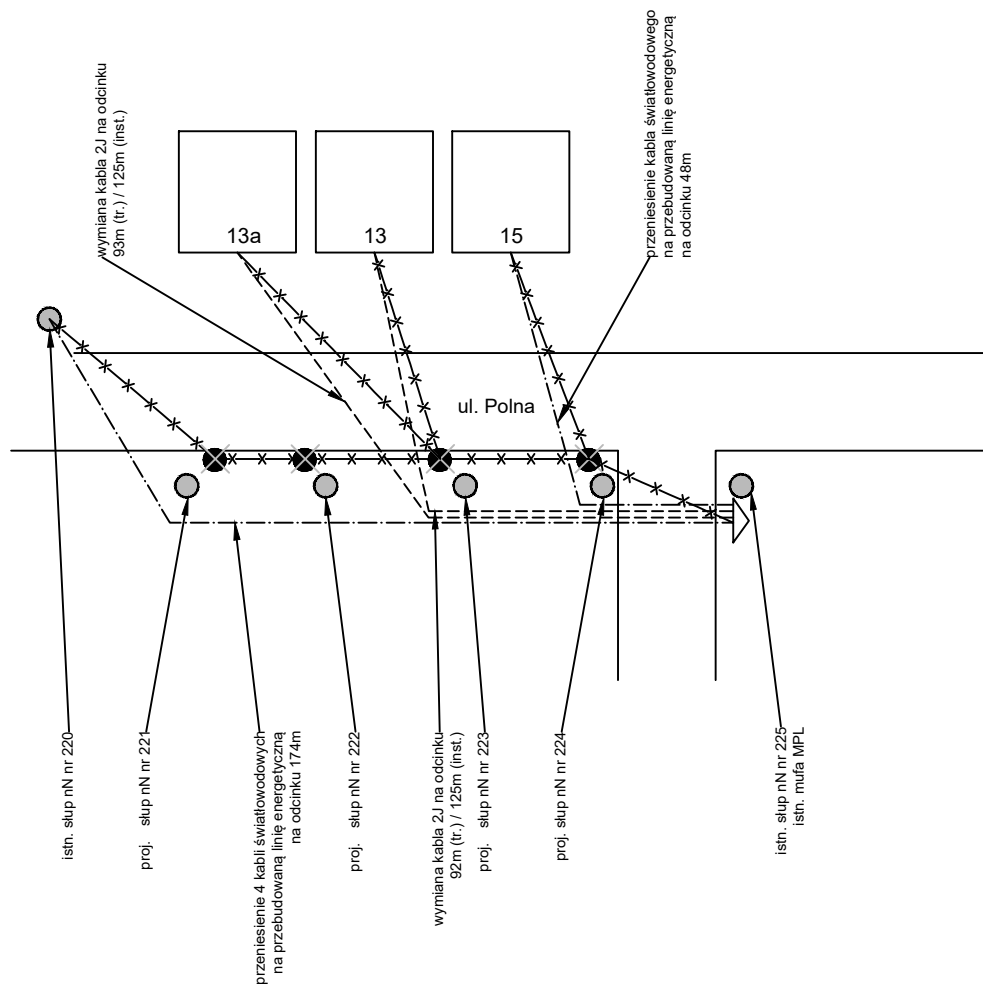
Istn. słup nN nr. 222 – przelotowy  
typu ŻN10/200  
– przestawić we wskazane miejsce  
– wymiana na żerdź wirowaną typu E10,5/4,3

Istn. słup nN nr. 224 – narożny  
rozkraczny z rozpórką typu ŻN10/200r\*  
– zmiana typu słupa na przelotowy  
– wymiana na żerdź wirowaną typu E10,5/6

Istn. słup nN nr. 223 – przelotowy  
typu ŻN10/200b\*a – bliźniak typu "a"  
– przestawić we wskazane miejsce  
– wymiana na żerdź wirowaną typu E10,5/4,3



OZNACZENIA	
— — — — —	KABEL ŚWIATŁOWODOWY DO PRZENIESIENIA
— — — — —	ISTN. SIĘĆ TELEKOMUNIKACYJNA DO DEMONTAŻU

<div><b>DROGTOM</b> Opole ul. Jesionowa 15 lok. 8 e-mail: drogtom@o2.pl    www.drogtom.com.pl biuro: ul. JESIONOWA 15 LOK.8 45-409 Opole    tel. 608 498 304</div>		
NAZWA ZADANIA	ROZBUDOWA DROGI GMINNEJ NR 106120 O UL. POLNEJ W MIEJSCOWOŚCI MALNIA	
TYTUŁ RYSUNKU	PROJEKT ZAGOSPODAROWANIA TERENU	
INWESTOR	GMINA GOGOLIN	
LOKALIZACJA	MALNIA UL. POLNA	
	<b>NAZWISKO</b>	<b>PODPIS</b>
PROJEKTANT branża telekomunikacyjna	mgr inż. Damian Florek upr. bud. nr OPL/1145/POOT/15	
DATA	SKALA	NR RYSUNKU
09/2024	1 : 500	T/2



#### LEGENDA:

- x — x — x — kable do likwidacji / przeniesienia
- proj. kabel (wg opisu)
- . - . - . - . - odcinek przenoszony kable
- ⊗ istn. słup telekomunikacyjny do demontażu
- słup energetyczny wg opisu
- ⇌ mufa kablowa

 <b>DROGTOM</b> Opole ul. Jesionowa 15 lok. 8 e-mail: drogatom@o2.pl www.drogatom.com.pl biuro: ul. JESIONOWA 15 LOK.8 45-409 Opole tel. 608 498 304		
NAZWA ZADANIA <i>ROZBUDOWA DROGI GMINNEJ NR 106120 O UL. POLNEJ W MIEJSCOWOŚCI MALNIA</i>		
TYTUŁ RYSUNKU SCHEMAT KABLOWY		
INWESTOR GMINA GOGOLIN		
LOKALIZACJA MALNIA UL. POLNA		
	<b>NAZWISKO</b>	<b>PODPIS</b>
PROJEKTANT branża telekomunikacyjna	mgr inż. Damian Florek upr. bud. nr OPL/1145/POOT/15	
DATA 09/2024	SKALA b / s	NR RYSUNKU T/3